

dne **18. 7. 2023** od **7:15** do **15:45** hodin

---

**Plánovaná odstávka zahrnuje tyto lokality:****Lázně Bohdaneč (okres Pardubice)**

**Cihelna: č. p. 2, 181**

**Husova: č. p. 68, 69, 70, 130, 136, 162, 176, 178, 182, 184, 193, 194, 206, 217, 218, 233, 250, 255, 292, 300, 303, 314, 323, 467, 836, 837, 838**

**Ječná: č. p. 165, 340, 405, 419**

**K Lihovaru: č. p. 67, 164, 172, 177, 226, 301, 308, 582**

**Kosinova: č. p. 145, 236, 237, 238, 242, 243, 245, 247, 249, 258, 260, 281, 282, 283, 341, 360, 393, 438, 439**

**Langrova: č. p. 11, 12, 13, 14, 16-29, 31, 33, 34, 36-40, 114, 150, 291, 311, 456, 492, 893, 894, 897**

**Luční: č. p. 369, 370, 424, 428, 622**

**Masarykovo nám.: č. p. 6, 41-46, 155**

**Polní: č. p. 423, 429, 430, 485, 486, 852**

**Sádka: č. p. 148, 542, 544, 545, 546, 733**

**Šípkova: č. p. 35, 47, 49, 50, 51, 52, 55-59, 61, 62, 63, 64, 71, 72, 143, 146, 147, 153, 158, 160, 161, 167, 173, 174, 175, 190, 195, 196, 201, 202, 207, 212, 213, 214, 219, 227, 228, 229, 230, 234, 235, 240, 259, 269, 285, 287, 309, 315, 330, 347, 348, 361, 363, 364, 365, 367, 391, 394, 415, 416, 420, 455, 623, 624, 642, 680, 707, 720, 737, 769, 849**

**Škroupova: č. p. 215, 232, 246, 252, 270, 278, 279, 286, 289, 294, 297, 299, 304, 305, 306, 310, 317, 319, 321, 322, 324, 325, 327, 329, 331, 332, 337, 339, 342, 346, 350, 351, 431, 460, 476, 543, 626, 700**

**Žitná: č. p. 307, 338, 402**

kat. území **Lázně Bohdaneč** (kód **606171**): **parcelní č. 78/1, 92/3, 975, 977/39, 980/98, 1076/6**

**Neratov (okres Pardubice)**

**č. ev. 53, 54, 55, 57, 60, 62, 63, 75**

**Živanice (okres Pardubice)**

část obce **Dědek**

**č. p. 1-13, 15, 16, 18, 24, 25, 26, 27, 29, 31, 34-39, 48, 50, 51, 52, 56, 58, 59, 61, 65, 73, 74, 78, 85, 103,**

---

**UPOZORNĚNÍ**

**Dotčené zařízení distribuční soustavy je nutné i v době odstávky považovat za zařízení pod napětím**, a proto vás žádáme o dodržení všech zásad bezpečnosti a provedení opatření potřebných k zamezení případných škod na zdraví a majetku. | Provozovatelé výroben elektřiny jsou povinni zajistit přerušeni dodávky elektřiny z výroby do vypnutého úseku distribuční soustavy.

---

**NEJDE VÁM ELEKTŘINA...**

**TIP:** Registrujte se zdarma na [www.cezdistribuce.cz/sluzba](http://www.cezdistribuce.cz/sluzba) a informace o odstávkách elektřiny budete dostávat e-mailem nebo SMS. U poruch zasíláme SMS s předpokládanou dobou obnovení dodávek. | Aktuální stav dodávek elektřiny na konkrétní adrese zjistíte snadno, rychle a bez registrace na portále **Bez Šťávy** ([www.bezstavy.cz](http://www.bezstavy.cz)).

149, 150, 246

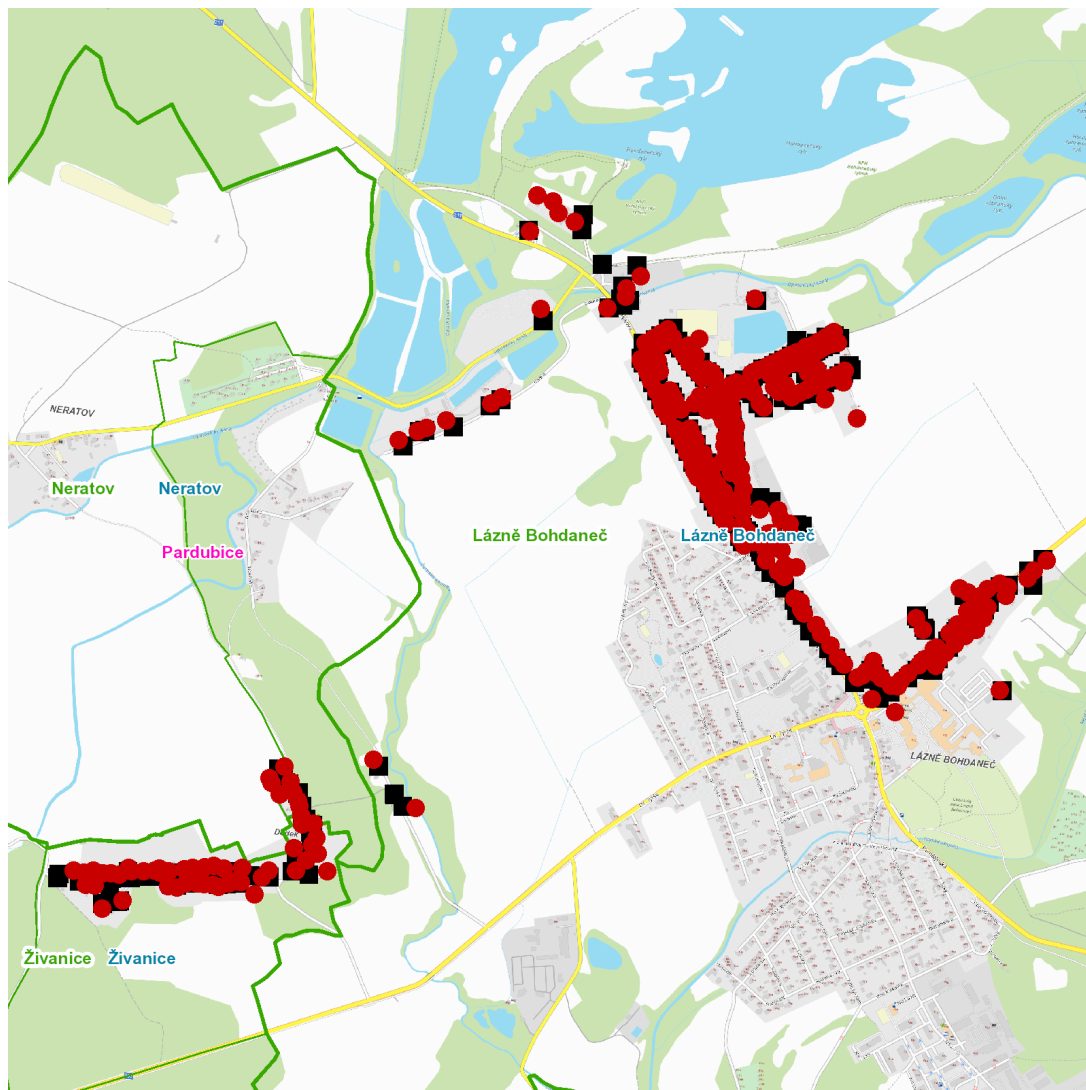
kat. území **Živanice** (kód **797332**): **parcelní č. 1041**

---

## UPOZORNĚNÍ

**Dotčené zařízení distribuční soustavy je nutné i v době odstávky považovat za zařízení pod napětím**, a proto vás žádáme o dodržení všech zásad bezpečnosti a provedení opatření potřebných k zamezení případných škod na zdraví a majetku. | Provozovatelé výroben elektřiny jsou povinni zajistit přerušeni dodávky elektřiny z výroby do vypnutého úseku distribuční soustavy.

---

**dne 18. 7. 2023 od 7:15 do 15:45 hodin****Orientační mapový podklad odstávkou dotčených lokalit****VYSVĚTLIVKY**

- – adresy dotčené odstávkou elektřiny
- – místa připojení k elektrické síti dotčená odstávkou

**INFORMACE ZASLÁNA**

IDDS: wucb4dd (Město Lázně Bohdaneč)

IDDS: 53sa3x8 (Obec Neratov)

IDDS: tyua5rz (Obec Živanice)